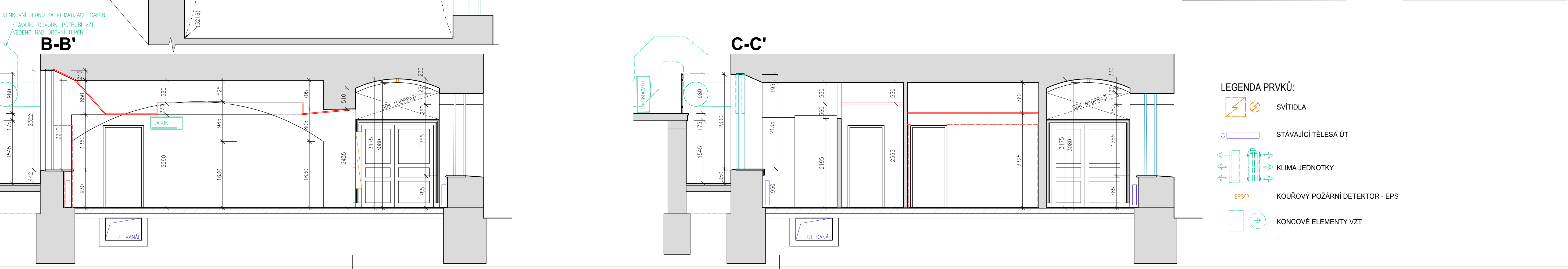
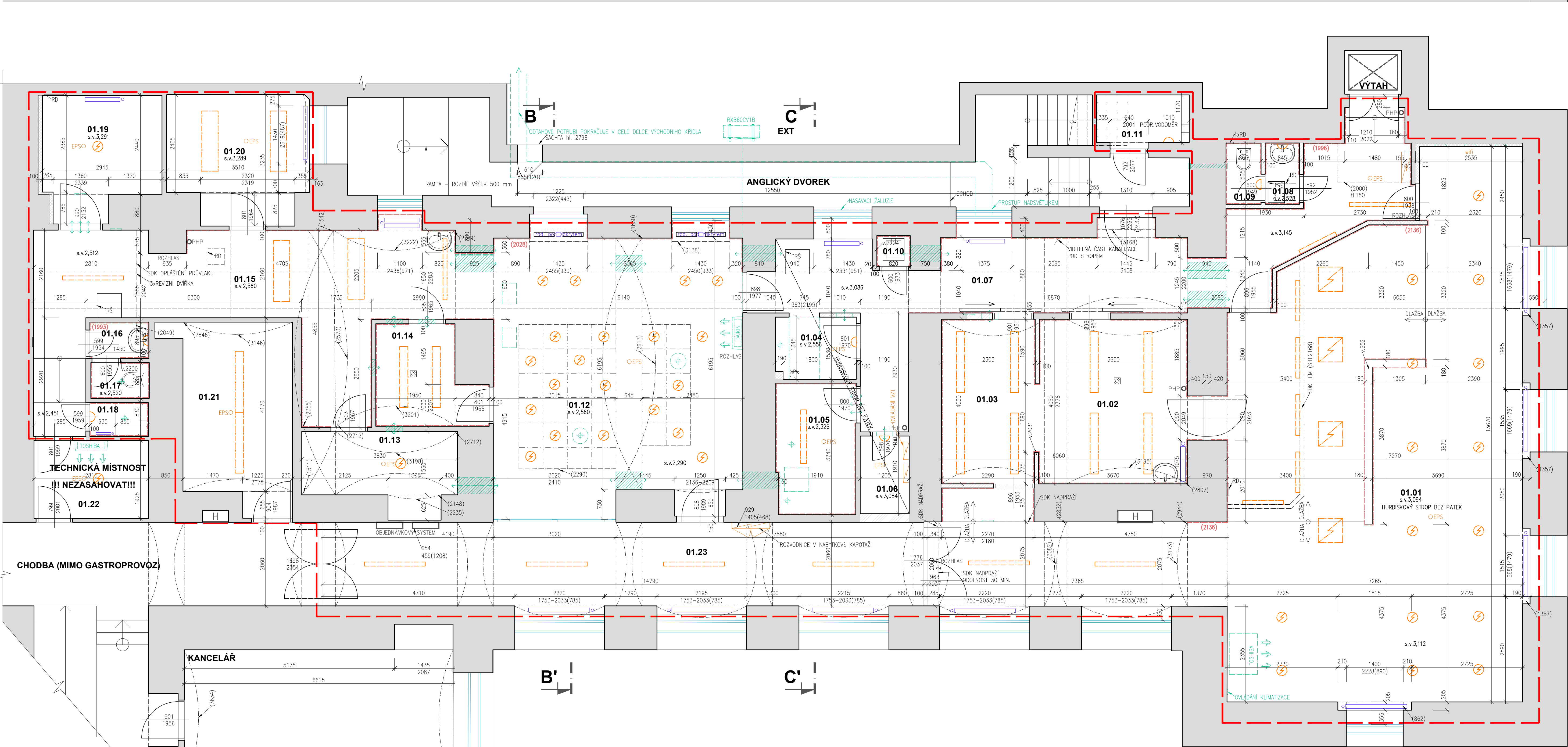
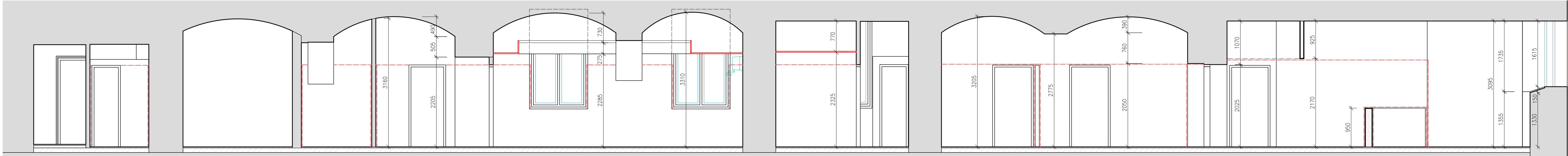


A-A'



LEGENDA MÍSTNOSTÍ		POCLOHA [m2]	PODLAHA	STROP	STĚNY	POZNÁMKA
01.01	JÍDELNA A VÝDEJ	105,8	KERAMICKÁ DLAŽBA	ŠTUKOVÁ OMÍTKA MALBA	KERAMICKÝ OBKLAD ŠTUKOVÁ OMÍTKA MALBA	SDK LEM POD STROPEM
01.02	PŘÍPRAVNA JÍDEL	15,4	KERAMICKÁ DLAŽBA	ŠTUKOVÁ OMÍTKA MALBA	KERAMICKÝ OBKLAD ŠTUKOVÁ OMÍTKA MALBA	
01.03	UMÝVÁRNA NÁDOBÍ	9,4	KERAMICKÁ DLAŽBA	ŠTUKOVÁ OMÍTKA MALBA	KERAMICKÝ OBKLAD ŠTUKOVÁ OMÍTKA MALBA	VZT JEDNOTKA POD STROPEM
01.04	SKLAD	3,0	KERAMICKÁ DLAŽBA	ŠTUKOVÁ OMÍTKA MALBA	KERAMICKÝ OBKLAD ŠTUKOVÁ OMÍTKA MALBA	VZT JEDNOTKA POD STROPEM
01.05	UMÝVÁRNA ČERNÉHO NÁDOBÍ	6,1	KERAMICKÁ DLAŽBA	SDK PODHLED	ŠTUKOVÁ OMÍTKA MALBA	ROZVODY VZT
01.06	SKLAD ČISTÍCÍCH PROSTŘEDKŮ	2,3	KERAMICKÁ DLAŽBA	ŠTUKOVÁ OMÍTKA MALBA	KERAMICKÝ OBKLAD ŠTUKOVÁ OMÍTKA MALBA	ROZVODY VZT STROJOVNA VÝTAHU
01.07	MANIPULAČNÍ CHODBA	34,7	KERAMICKÁ DLAŽBA	ŠTUKOVÁ OMÍTKA MALBA	KERAMICKÝ OBKLAD ŠTUKOVÁ OMÍTKA MALBA	REVIZNÍ ŠACHTA V PODLAŽE I PODHLEDU
01.08	ZÁCHODOVÁ PŘEDSÍŇ	1,3	KERAMICKÁ DLAŽBA	SDK PODHLED MALBA	KERAMICKÝ OBKLAD ŠTUKOVÁ OMÍTKA MALBA	PŘÍPOJENÍ DO STĚNY
01.09	ZÁCHOD	1,3	KERAMICKÁ DLAŽBA	SDK PODHLED MALBA	KERAMICKÝ OBKLAD ŠTUKOVÁ OMÍTKA MALBA	BEZ VLASTNÍHO STROPU
01.10	VÝLEVK	0,7	KERAMICKÁ DLAŽBA	ŠTUKOVÁ OMÍTKA MALBA	KERAMICKÝ OBKLAD ŠTUKOVÁ OMÍTKA MALBA	NEZASAHOVAT
01.11	SKLAD ODPADŮ	2,8	KERAMICKÁ DLAŽBA	ŠTUKOVÁ OMÍTKA MALBA	KERAMICKÝ OBKLAD ŠTUKOVÁ OMÍTKA MALBA	NÁSTĚNNÁ KLIMATIZACE
01.12	BUFET	41,1	KERAMICKÁ DLAŽBA	ŠTUKOVÁ OMÍTKA MALBA	KERAMICKÝ OBKLAD ŠTUKOVÁ OMÍTKA MALBA	PC PRO OBJEDNÁVKY
01.13	ŠATNA	6,8	KERAMICKÁ DLAŽBA	ŠTUKOVÁ OMÍTKA MALBA	KERAMICKÝ OBKLAD ŠTUKOVÁ OMÍTKA MALBA	GULA V PODLAŽE
01.14	UMÝVÁRNA NÁDOBÍ	5,8	KERAMICKÁ DLAŽBA	ŠTUKOVÁ OMÍTKA MALBA	KERAMICKÝ OBKLAD ŠTUKOVÁ OMÍTKA MALBA	ROZVODY VZT
01.15	CHODBA	32,4	KERAMICKÁ DLAŽBA	SDK PODHLED MALBA	KERAMICKÝ OBKLAD ŠTUKOVÁ OMÍTKA MALBA	SNÍŽENÝ STROP A REVIZNÍ DVÍŘKA
01.16	ZÁCHODOVÁ PŘEDSÍŇ	1,3	KERAMICKÁ DLAŽBA	SDK PODHLED MALBA	KERAMICKÝ OBKLAD ŠTUKOVÁ OMÍTKA MALBA	
01.17	ZÁCHOD	1,3	KERAMICKÁ DLAŽBA	SDK PODHLED MALBA	KERAMICKÝ OBKLAD ŠTUKOVÁ OMÍTKA MALBA	
01.18	SPRCHA	1,2	KERAMICKÁ DLAŽBA	ŠTUKOVÁ OMÍTKA MALBA	ŠTUKOVÁ OMÍTKA MALBA	
01.19	SKLAD	8,2	KERAMICKÁ DLAŽBA	ŠTUKOVÁ OMÍTKA MALBA	ŠTUKOVÁ OMÍTKA MALBA	
01.20	KANCELÁŘ	10,4	KERAMICKÁ DLAŽBA	ŠTUKOVÁ OMÍTKA MALBA	ŠTUKOVÁ OMÍTKA MALBA	
01.21	SKLAD A ROZVODY UT	12,3	KERAMICKÁ DLAŽBA	ŠTUKOVÁ OMÍTKA MALBA	ŠTUKOVÁ OMÍTKA MALBA	
01.22	TECHNICKÁ MÍSTNOST	5,4	KERAMICKÁ DLAŽBA	ŠTUKOVÁ OMÍTKA MALBA	ŠTUKOVÁ OMÍTKA MALBA	NEZASAHOVAT
01.23	CHODBA	31,8	TERACO	ŠTUKOVÁ OMÍTKA MALBA	ŠTUKOVÁ OMÍTKA MALBA	
CELKOVÁ PLOCHA MÍSTNOSTÍ DOTČENÝCH STAVEBNÍMI ÚPRAVAMI:						332,4 m²

- LEGENDA MATERIÁLŮ:
- nespecifikované stávající svislé a vodorovné kce
  - SDK PRŮCHY
  - PÓROBETONOVÉ TVÁRNICE
  - nespecifikované cihelné zdvo
  - stávající konstrukce - sklo
  - ostatní stávající konstrukce
  - elektroinstalace
  - kce nad rovinou řezu (podhled)
  - keramický obklad
  - stávající rastr podhledu 600/600
  - podhled hladký - sdk
  - technologie
  - prostor dotčený rekonstrukcí

LEGENDA PRVKŮ:

- svítidla
- stávající tělesa ut
- klima jednotky
- kouřový požární detektor - eps
- koncové elementy vzt

revize 15. 12. 2019 (ÚV ČRV21.dwg)

zhotovitel: <b>ATELIER SIMONA GROUP</b> ATELIER SIMONA GROUP s.r.o. www.atelier-simona.cz	název akce: <b>ÚPRAVY GASTROPROVOZU ÚŘADU VLÁDY ČR V 1.PP STRAKOVY AKADEMIE</b>	objednatel a investor: <b>Ing. arch. Dušan Karel</b> Číslo zakázky: <b>66505/19/UV ČR</b>
autor projektu: <b>Ing. arch. Dušan Karel</b>	zodpovědný projektant: <b>Ing. Pavel Hynčica</b>	datum: <b>12/2019</b>
projektant profese: <b>ATELIER SIMONA - SCHEMA s.r.o.</b>	výpracoval: <b>Ing. arch. Dušan Karel</b>	formát: <b>10 A4</b>
stavební PO: <b>D.1.1 - Architektonicko-stavební řešení</b>	číslo par:	číslo par:
výkres: <b>PÚDORYS 1.PP A ŘEZY - STÁVAJÍCÍ STAV</b>	číslo přílohy: <b>02</b>	